

KIT DE RESCATE PARA PRIMEROS AUXILIOS

CÓD: 252300560575

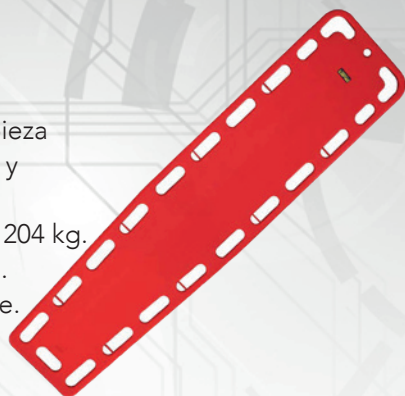
DESCRIPCIÓN

El transporte del accidentado debe ser lo más rápido y expedito posible, sin que por la premura se descuide la evaluación primaria y se pueda entregar reanimación y tratamiento inicial.

TABLA ESPINAL

COD: 252300560256

- Fabricada en una sola pieza con Polietileno inyectado y relleno de Poliuretano.
- Capacidad de carga de 204 kg.
- 100% radiotransparente.
- Ideal para RCP y Rescate.



CINTURON DE SEGURIDAD TIPO ARANA

COD: 252300560390

- Fabricada en una sola pieza con Polietileno inyectado y relleno de Poliuretano.
- 100% radiotransparente.
- Ideal para RCP y Rescate.
- Capacidad de carga de 204 kg.
- Medidas: 183 x 45 x 6 cm.



BOTIQUÍN 10 PERSONAS

COD: 252351520020

- Dimensiones de caja (26.5 x 23 x 9 cm)



COLLAR CERVICAL REGULABLE

COD: 252300560267

- Presenta sistema de seguros para los distintos tamaños de cuello.

**STEELPRO**
SAFETY

FUNDA DE TRASLADO Y PROTECCIÓN

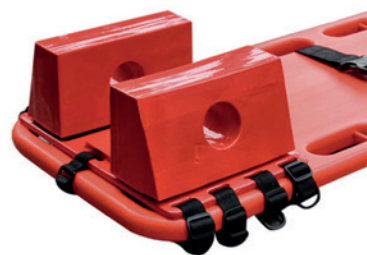
COD: 252300560612

- Funda de traslado y protección para Kit de rescate y primeros auxilios.
- Con cinta reflectiva de alta visibilidad.
- Correas de sujeción y transporte.

INMOVILIZADOR DE CABEZA

COD: 252300560258

- Sistema con velcro de fijación fácil y rápida de usar.
- Espuma de célula cerrada, no absorbe sangre ni fluidos corporales.
- Grandes agujeros en oídos, para permitir control de la hemorragia o el drenaje.
- Compatible con la mayoría de los tableros de columna vertebral y cuello rescate X-Ray translúcida.



GARANTÍA

Ante cualquier defecto y/o inconformidad de fábrica, Usted puede comunicarse con su distribuidor más cercano, o escribirnos directamente al correo contacto@steelprosafety.com. El distribuidor no será responsable de ninguna lesión, agravio o menoscabo personal o patrimonial que derive del uso incorrecto de este producto. Antes de utilizar el producto, asegúrese de que es apropiado para las labores pretendidas.